

V skladu z 2. odstavkom 8. člena Statuta Osnovnega zdravstva Gorenjske (UL RS št. 63/16 – uradno prečiščeno besedilo) in 24. člena Zakona o sistemu plač v javnem sektorju (UL RS, št. 107/09-odl.US, 13/10, 59/10, 85/10 s spremembami) se dopolnjuje podrobnejša organizacijska struktura posamezne Organizacijske enote v Osnovnem zdravstvu Gorenjske, Gosposvetska ulica 9, 4000 Kranj z dne 30.07.2008 in 15.11.2010, 11.12.2013, 02.06.2014, 26.02.2016 in 8.12.2016

SPREMEMBE ORGANIZACIJSKE STRUKTURE POSAMEZNE OE

I.

V skladu s VI. točko Organizacijske strukture posamezne OE v Osnovnem zdravstvu Gorenjske se zaradi združitve izvajanja laboratorijske dejavnosti v OE ZD Jesenice, OE ZD Bled, ZD Bohinj in OE ZD Radovljica v centralni laboratorij OE ZD Jesenice spremeni Priloga VI, ki določa oblikovane posamezne službe- notranje organizacijske enote v posamezni OE znotraj Osnovnega zdravstva Gorenjske, in sicer Tabela 2 – OE Zdravstveni dom Radovljica, Tabela 3 - OE ZD Jesenice, Tabela 4 – OE ZD Bled, ZD Bohinj. Na podlagi sklepa Osnovnega zdravstva Gorenjske, številka: 589-01/2017 z dne 21.03.2017 se laboratorijska dejavnost centralnega laboratorija OE ZD Jesenice izvaja na naslednjih lokacijah:

- ZD Jesenice, Cesta Maršala Tita 78, 4270 Jesenice
- ZD Bled, Mladinska cesta 1, 4260 Bled
- ZD Bohinj, Triglavska cesta 15, 4624 Bohinjska Bistrica
- ZD Radovljica, Kopališka cesta 7, 4240 Radovljica

II.

Priloga VI Organizacijske strukture posamezne OE v Osnovnem zdravstvu Gorenjske z dne 8.12.2016 se upošteva I. točko nadomesti z novo Prilogo VII., v kateri so vsebovane spremembe in dopolnitve.

Vsa ostala določila Organizacijske strukture posamezne OE v Osnovnem zdravstvu Gorenjske z dne 30.07.2008, 15.11.2010, 11.12.2013, 02.06.2014, 26.02.2016 in 8.12.2016 ostajajo nespremenjena in v veljavi.

Dopolnitve oz. spremembe Organizacijske strukture posamezne OE v Osnovnem zdravstvu Gorenjske se uporabljajo od 01.04.2017 dalje.

Kranj, 20.04.2017

Direktor zavoda:
Jože Veternik, univ. dipl. ekon.

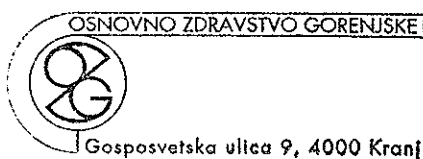


Tabela 1. ORGANIZACIJSKA STRUKTURA : OE UPRAVA → NOTRANJE ORGANIZACIJSKE ENOTE

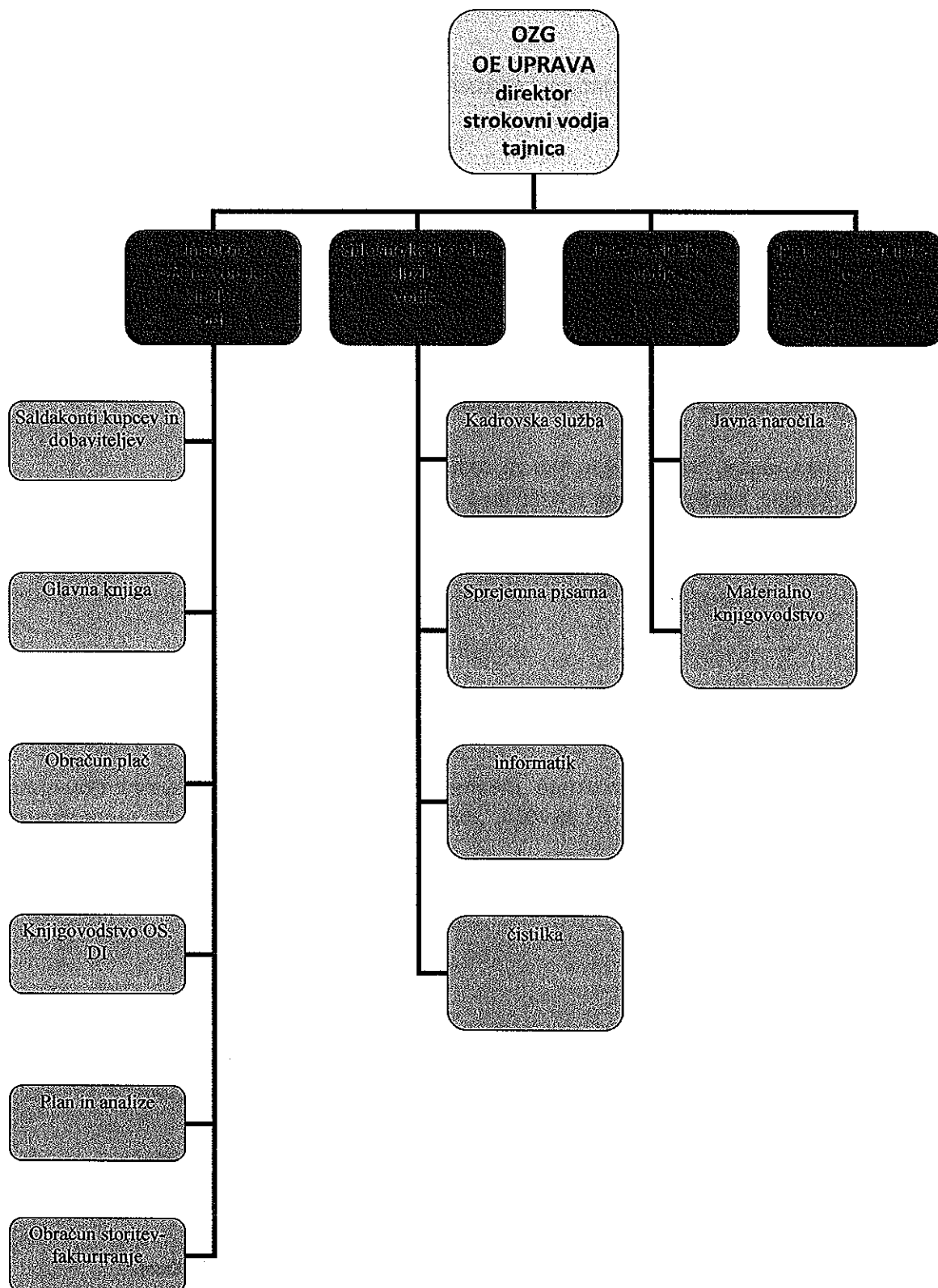


Tabela 2. ORGANIZACIJSKA STRUKTURA : OE ZDRAVSTVENI DOM RADOVLJICA →NOTRANJE ORGANIZACIJSKE ENOTE

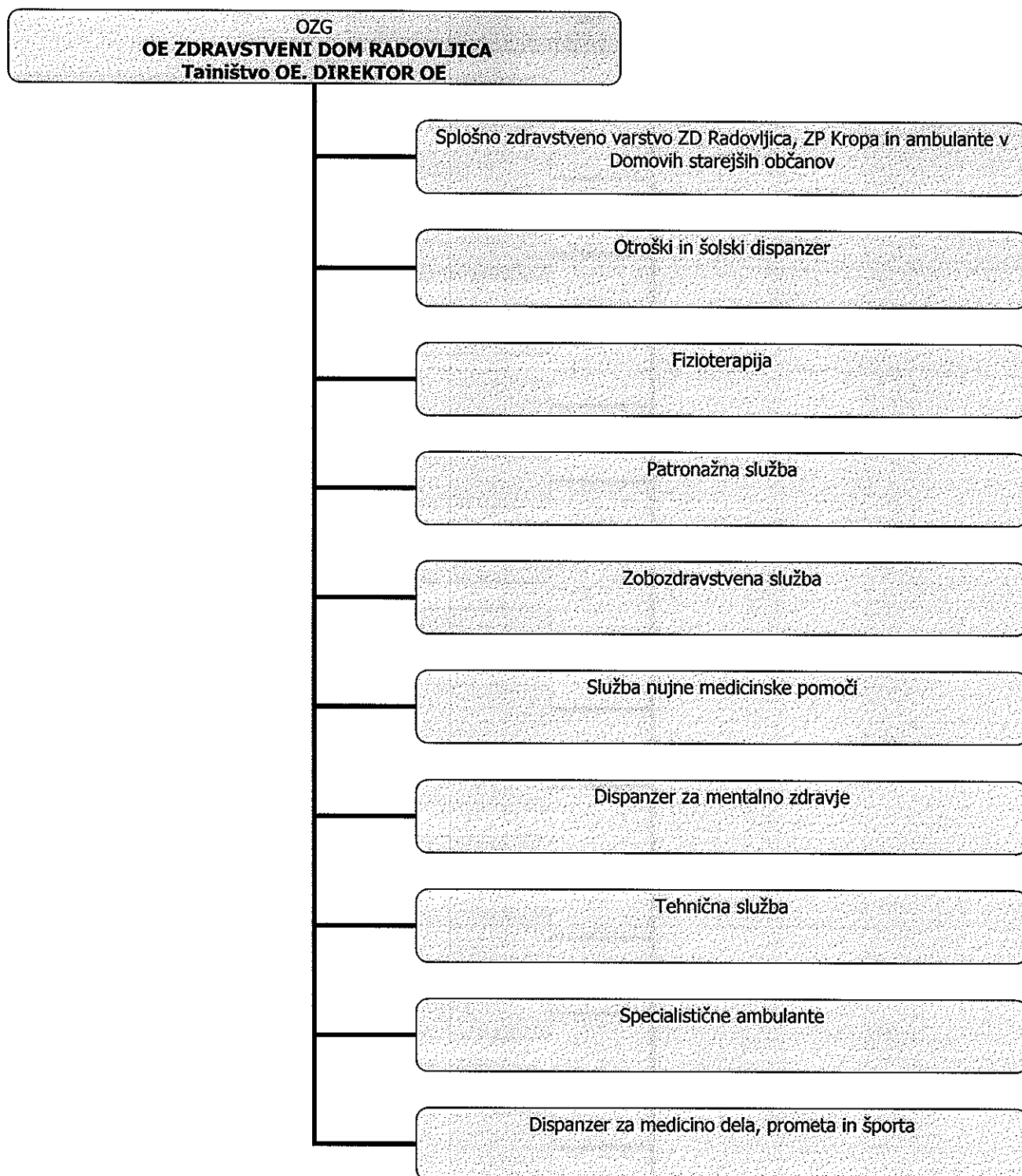


Tabela 3. ORGANIZACIJSKA STRUKTURA : OE ZDRAVSTVENI DOM JESENICE → **NOTRANJE ORGANIZACIJSKE ENOTE**

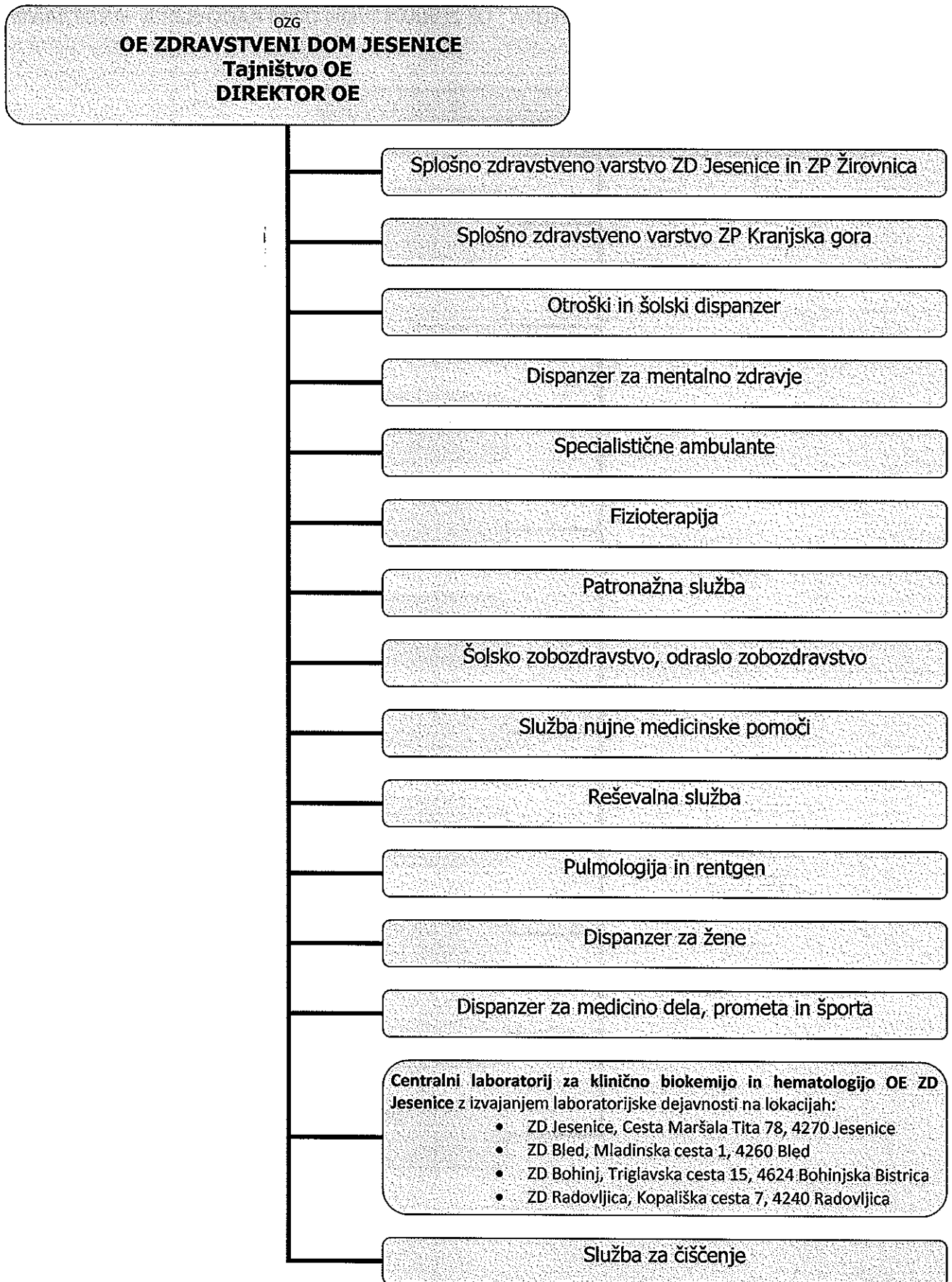


Tabela 4. ORGANIZACIJSKA STRUKTURA :

OE ZDRAVSTVENI DOM BLED, ZDRAVSTVENI DOM BOHINJ → NOTRANJE ORGANIZACIJSKE ENOTE

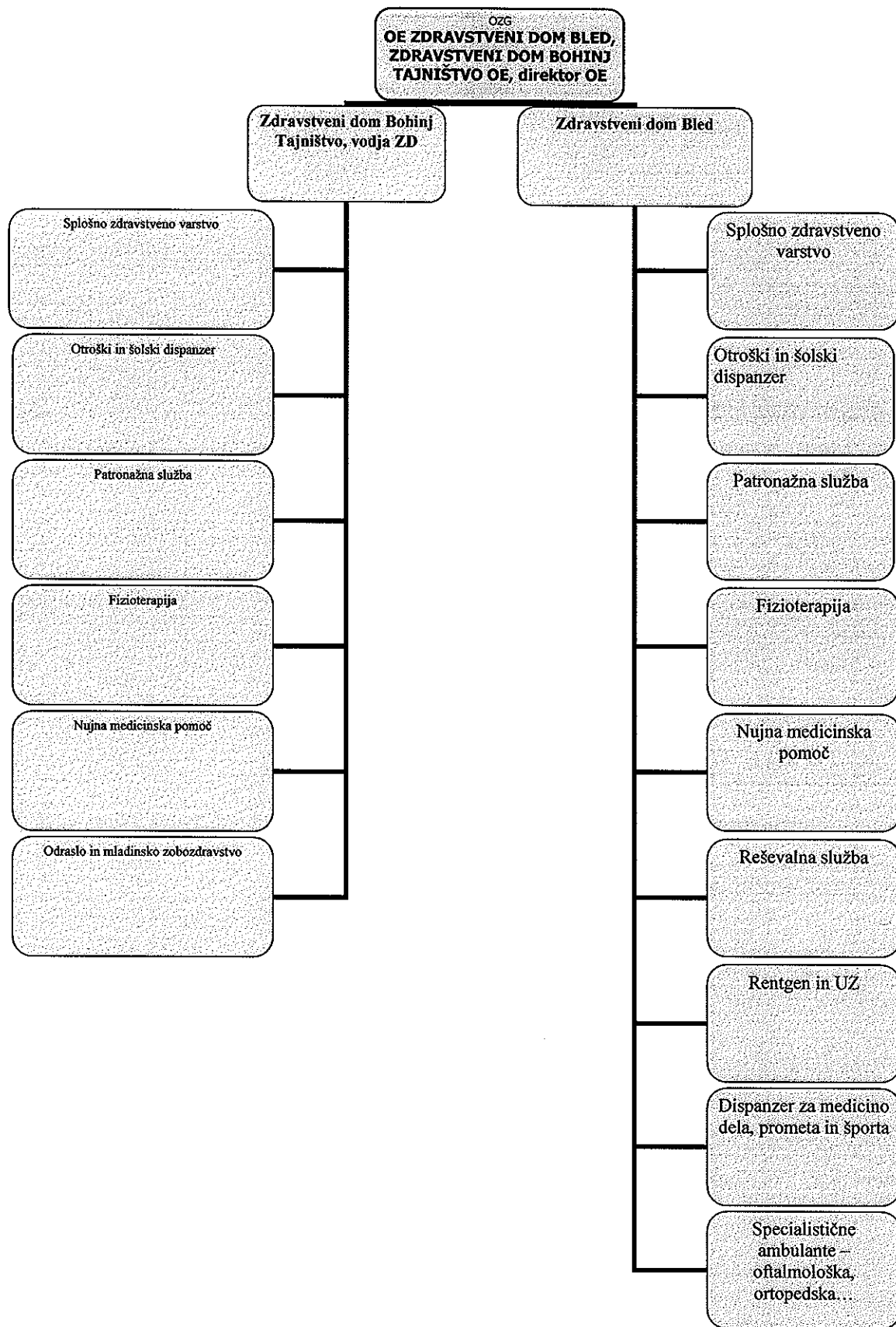




Tabela 5. ORGANIZACIJSKA STRUKTURA : OE ZDRAVSTVENI DOM KRANJ → NOTRANJE ORGANIZACIJSKE ENOTE

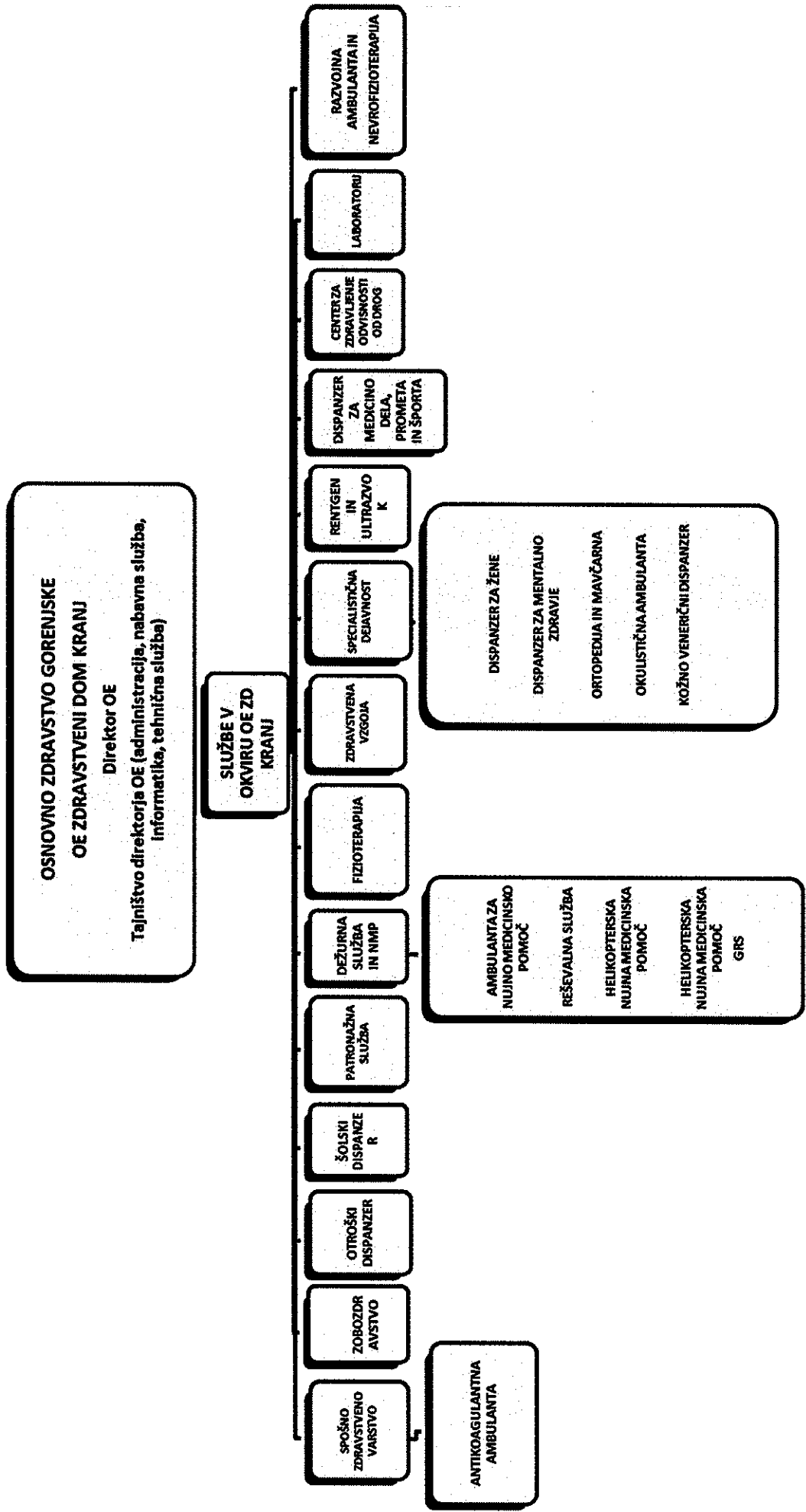




Tabela 6. ORGANIZACIJSKA STRUKTURA :
OE ZDRAVSTVENI DOM TRŽIČ → NOTRANJE ORGANIZACIJSKE ENOTE

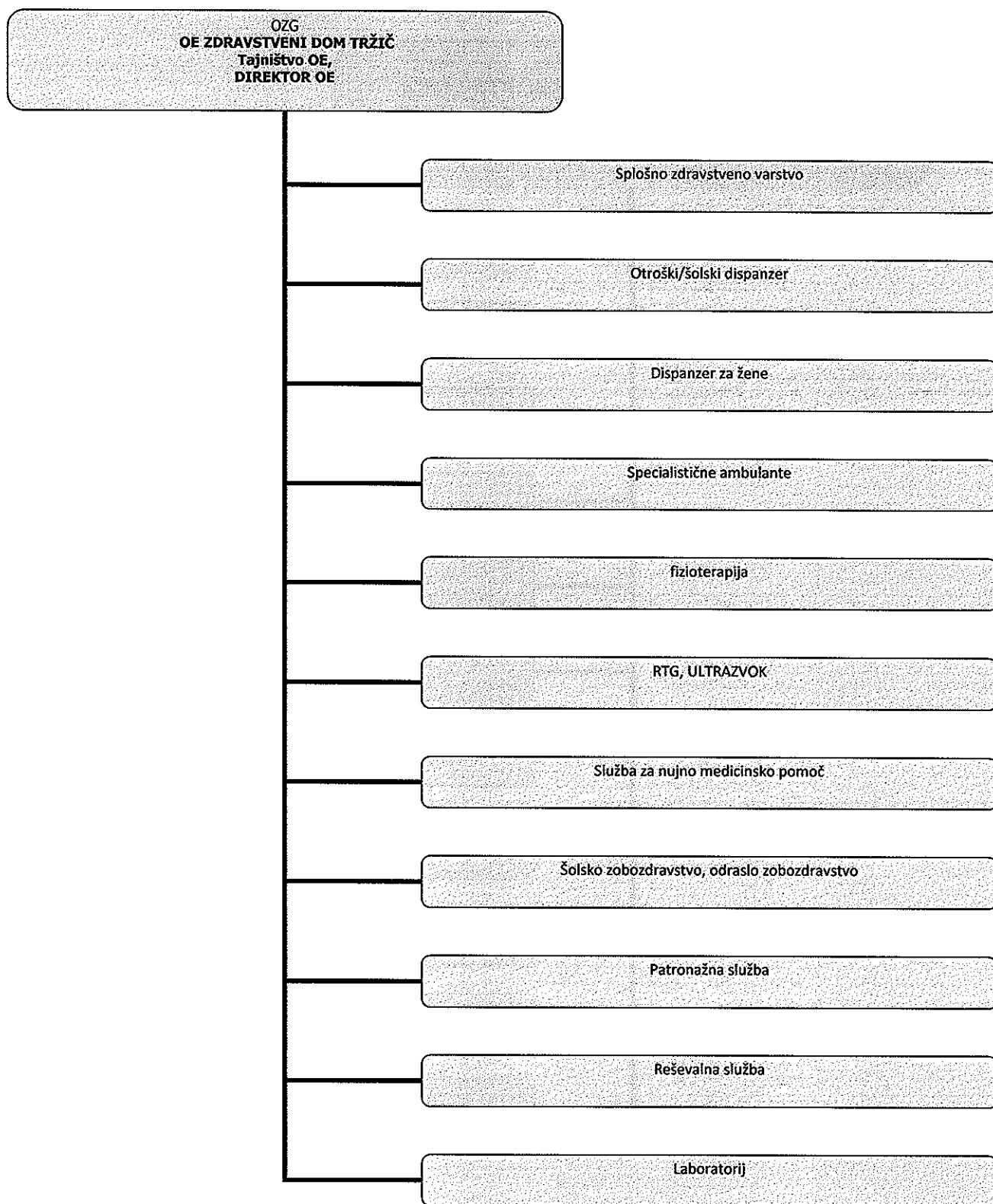


Tabela 7. ORGANIZACIJSKA STRUKTURA :
OE ZDRAVSTVENI DOM ŠKOFJA LOKA → NOTRANJE ORGANIZACIJSKE ENOTE

